

Quantités de gaz naturel transportées en décembre 2008

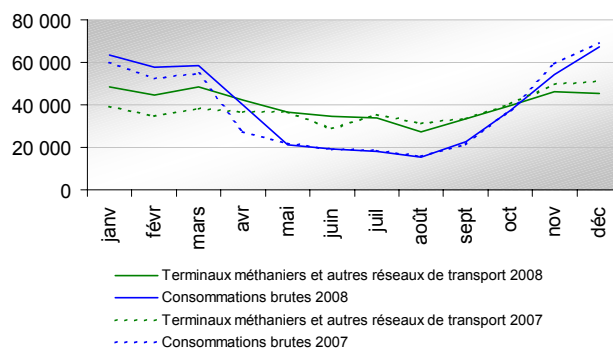
QUANTITÉS TOTALES TRANSPORTÉES PAR GRTgaz

Les quantités de gaz naturel transportées par GRTgaz se calculent :

- soit comme somme des entrées sur le réseau (terminaux méthaniers, autres réseaux de transport, soutirages des stockages) ;
- soit comme somme des sorties du réseau (autres réseaux de transport, consommations, injections dans les stockages).

Entrées sur le réseau de GRTgaz				
Période	Terminaux méthaniers	Autres réseaux de transport	Soutirages stockages	TOTAL
Déc. 2008	11,2 TWh	42,5 TWh	24,2 TWh	77,9 TWh
/ déc. 2007	-8,7%	-13,8%	24,7%	-3,8%
Janv. 08 à déc. 08	140,1 TWh	451,0 TWh	86,0 TWh	677,1 TWh
/ janv. 07 à déc. 07	-2,4%	5,1%	-7,5%	1,7%
Sorties du réseau de GRTgaz				
Période	Autres réseaux de transport	Consommations (1)	Injections stockages	TOTAL
Déc. 2008	8,5 TWh	67,6 TWh	1,9 TWh	77,9 TWh
/ déc. 2007	-21,8%	-2,9%	154,7%	-3,8%
Janv. 08 à déc. 08	111,9 TWh	477,0 TWh	88,2 TWh	677,1 TWh
/ janv. 07 à déc. 07	-6,3%	3,9%	1,0%	1,7%

Détail des quantités transportées par GRTgaz (GWh)



Les quantités de gaz naturel transportées par GRTgaz en décembre 2008 sont en baisse de 3,8 % par rapport à décembre 2007. La baisse des entrées venant des terminaux et des autres réseaux de transport a été compensée par une augmentation des soutirages, une baisse des consommations et une baisse des sorties vers les autres réseaux de transport.

FLUX JOURNALIERS MAXIMAUX ET MINIMAUX

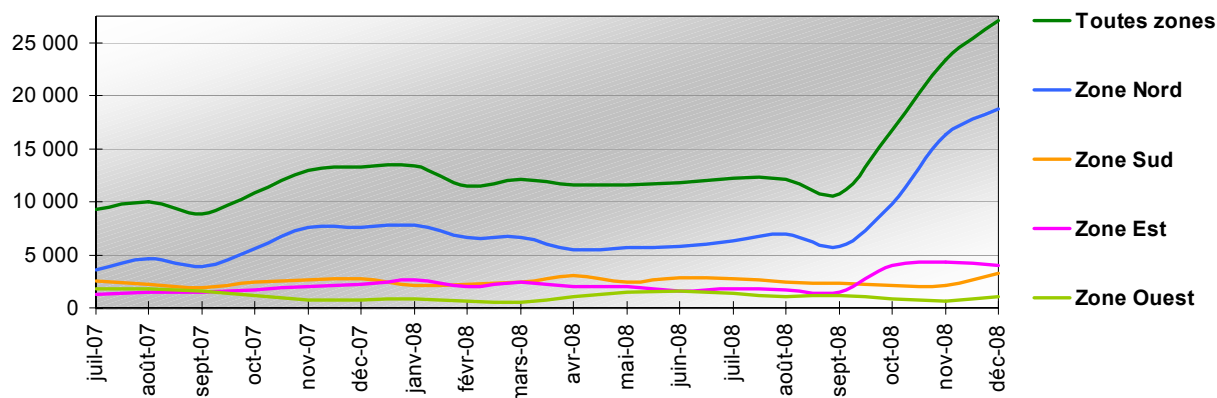
Période	Quantités transportées		Consommations		Entrées hors soutirages stockages	
	Maximales	Minimales	Maximales	Minimales	Maximales	Minimales
Déc. 2008	2793 GWh 11-déc	2052 GWh 21-déc	2535 GWh 12-déc	1628 GWh 21-déc	2026 GWh 31-déc	1527 GWh 18-déc
Janv. 2008 à déc. 2008	3280 GWh 19 décembre 2007	1005 GWh 13 août 2008	2890 GWh 19 décembre 2007	410 GWh 10 août 2008	2078 GWh 24 mars 2008	951 GWh 19 août 2008
Maximums absolus	3359 GWh 28 février 2005		2991 GWh 9 janvier 2003		2255 GWh 30 mars 2006	

¹ Il s'agit des quantités consommées par les gros consommateurs raccordés directement au réseau de GRTgaz, par des réseaux de distribution publique alimentés par GRTgaz et par GRTgaz lui-même pour ses propres besoins, notamment le fonctionnement de ses stations de compression.

QUANTITES ECHANGEES SUR LE MARCHÉ DE GROS

Les fournisseurs de gaz naturel ont la possibilité d'acheter ou de vendre du gaz en gros sur des points d'échange de gaz (PEG). En décembre 2008, les quantités de gaz naturel échangées sur les PEG ont encore progressé de façon significative (27 100 GWh). Elles ont doublé par rapport à celles échangées en décembre 2007 (13 350 GWh).

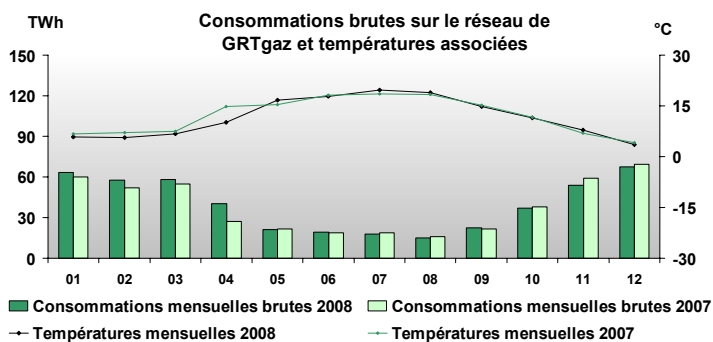
Quantités de gaz naturel échangées sur les PEG (GWh)



CONSOMMATIONS SUR LE RESEAU DE GRTgaz

Les valeurs ci-après ne comprennent pas les quantités de gaz naturel utilisées par GRTgaz pour ses propres besoins.

Période	Consommation	Température moyenne
Déc. 2008	67,4 TWh	3,6 °C
Écart / déc. 2007	-2,9%	-0,6 °C
Janv. 2008 à déc. 2008	474,1 TWh	11,6 °C
Écart / Janv. 2007 à déc. 2007	3,9%	-0,4 °C



La consommation mensuelle de décembre 2008 est en baisse de 2,8% par rapport à celle de décembre 2007, malgré une température moyenne de décembre 2008 (3,6°C) plus froide de 0,6°C par rapport à celle de décembre 2007 (4,2°C).