

## Quantités de gaz naturel transportées en Avril 2012

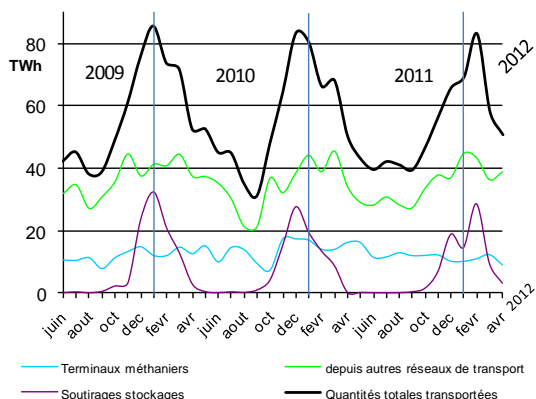
### QUANTITÉS TOTALES TRANSPORTÉES PAR GRTgaz

Les quantités de gaz naturel transportées par GRTgaz se calculent :

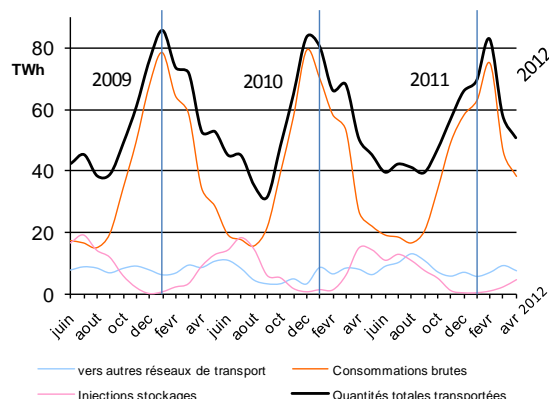
- soit comme somme des entrées sur le réseau (terminaux méthaniens, autres réseaux de transport, soutirages des stockages) ;
- soit comme somme des sorties du réseau (autres réseaux de transport, consommations, injections dans les stockages).

Période	Entrées sur le réseau de GRTgaz			Sorties du réseau de GRTgaz			Quantités totales transportées
	Terminaux méthaniens	depuis autres réseaux de transport	Soutirages stockages	vers autres réseaux de transport	Consommations <sup>(1)</sup>	Injections stockages	
Avril 2012 / Avril 2011	9,0 TWh -44,7%	38,8 TWh 13,4%	3,0 TWh 2324,3%	7,7 TWh -6,1%	38,4 TWh 42,5%	4,7 TWh -69,4%	50,8 TWh 0,5%
Mai 11 à Avr. 12 / Mai 10 à Avr. 11	139,9 TWh -15,3%	413,3 TWh -0,1%	82,6 TWh -8,2%	100,9 TWh 22,7%	463,0 TWh -5,4%	71,9 TWh -26,9%	635,9 TWh -4,9%

Entrées sur le réseau de GRTgaz



Sorties du réseau de GRTgaz



Les quantités transportées en avril 2012 sont stables (0,5%<sub>2012/2011</sub>) par rapport à avril 2011. Les consommations et les soutirages sur les stockages souterrains sont en nette hausse en raison d'un mois d'avril 2012 plus froid (9,8°C) que la normale (10,8 °C) en comparaison à un mois d'avril 2011 qui avait été nettement plus chaud (14,4°C) que la normale. Ces hausses sont compensées par la baisse des échanges vers les réseaux de transport adjacents, un démarrage ralenti des injections dans les stockages, de moindres entrées sur les terminaux méthaniens (dont 5 jours d'arrêt d'activité sur les terminaux de Fos et 1 jour à Montoir en raison de mouvements sociaux).

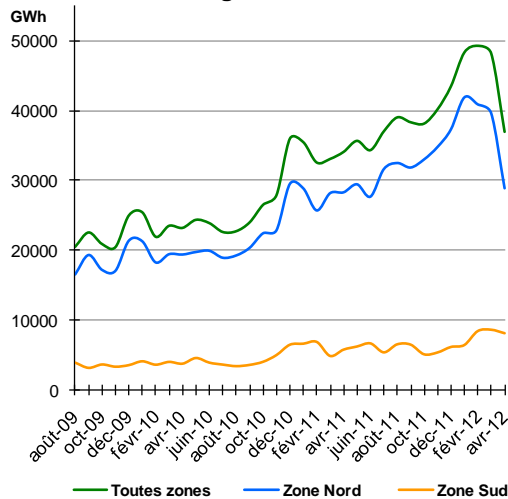
### FLUX JOURNALIERS MAXIMAUX ET MINIMAUX

Période	Quantités journalières transportées		Consommations journalières		Entrées journalières hors soutirages stockages	
	Maximales	Minimales	Maximales	Minimales	Maximales	Minimales
Avril 2012	1964 GWh 17-avr	1493 GWh 22-avr	1706 GWh 16-avr	868 GWh 29-avr	1763 GWh 29-avr	1368 GWh 19-avr
Mai 2011 à Avr. 2012	3658 GWh 8-févr-12	1112 GWh 11-juin-11	3384 GWh 8-févr-12	413 GWh 14-août-11	2148 GWh 8-févr-12	1083 GWh 2-mai-11
Maximums absolus	3658 GWh 8-févr-12		3384 GWh 8-févr-12		2255 GWh 30-mars-06	

<sup>1</sup> Il s'agit des quantités consommées par les gros consommateurs raccordés directement au réseau de GRTgaz, par des réseaux de distribution publique alimentés par GRTgaz et par GRTgaz lui-même pour ses propres besoins, notamment le fonctionnement de ses stations de compression.

## QUANTITES ECHANGEES SUR LE MARCHE DE GROS

**Quantités de gaz naturel échangées sur les PEG**



Les fournisseurs de gaz naturel ont la possibilité d'acheter ou de vendre du gaz en gros sur des points d'échange de gaz (PEG).

L'activité des échanges de gaz sur le marché de gros est en croissance régulière. En avril 2012, les quantités de gaz naturel échangées sur les PEG (36 935 GWh) sont en hausse de 8 % par rapport à celles d'avril 2011 (34 055 GWh).

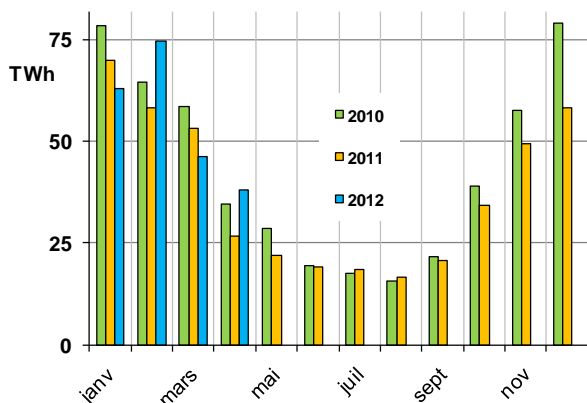
## CONSOMMATIONS SUR LE RESEAU DE GRTgaz

Les valeurs ci-après ne comprennent pas les quantités de gaz naturel utilisées par GRTgaz pour ses propres besoins.

Période	Consommations	Température moyenne
Avril 2012	38,2 TWh	9,8 °C
Écart / Avril 2011	42,2%	-4,6 °C
Mai 2011 à Avr. 2012	460,9 TWh	12,2 °C
Écart / Mai 2010 à Avr. 2011	-5,4%	0,5 °C

Les consommations brutes mensuelles d'avril 2012 sont en nette hausse de 42,2 % par rapport à celles d'avril 2011, principalement en raison d'un mois d'avril 2012 plus froid (9,8°C) que la normale (10,8 °C) en comparaison à un mois d'avril 2011 qui avait été nettement plus chaud (14,4°C) que la normale.

**Consommations mensuelles brutes sur le réseau de GRTgaz**



**Températures moyennes mensuelles**

