

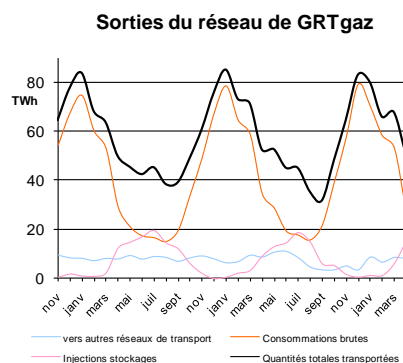
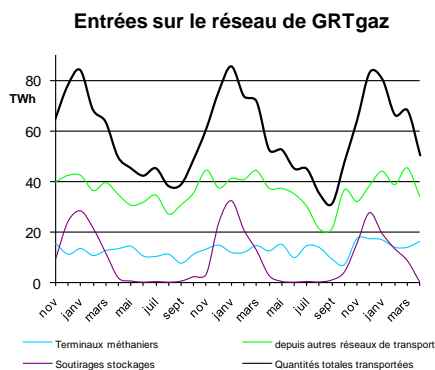
Quantités de gaz naturel transportées en Avril 2011

QUANTITÉS TOTALES TRANSPORTÉES PAR GRTgaz

Les quantités de gaz naturel transportées par GRTgaz se calculent :

- soit comme somme des entrées sur le réseau (terminaux méthaniens, autres réseaux de transport, soutirages des stockages) ;
- soit comme somme des sorties du réseau (autres réseaux de transport, consommations, injections dans les stockages).

Période	Entrées sur le réseau de GRTgaz			Sorties du réseau de GRTgaz			Quantités totales transportées
	Terminaux méthaniens	depuis autres réseaux de transport	Soutirages stockages	vers autres réseaux de transport	Consommations ⁽¹⁾	Injections stockages	
Avril 2011 / Avril 2010	16,2 TWh 28,9%	34,1 TWh -8,6%	0,1 TWh -95,3%	8,2 TWh -6,7%	27,0 TWh -22,2%	15,2 TWh 66,9%	50,4 TWh -4,1%
Mai 10 à Avril 11 / Mai 09 à Avril 10	165,5 TWh 14,5%	414,5 TWh -4,9%	90,0 TWh -8,7%	82,3 TWh -17,1%	489,4 TWh 2,3%	98,3 TWh -2,6%	670,0 TWh -1,3%



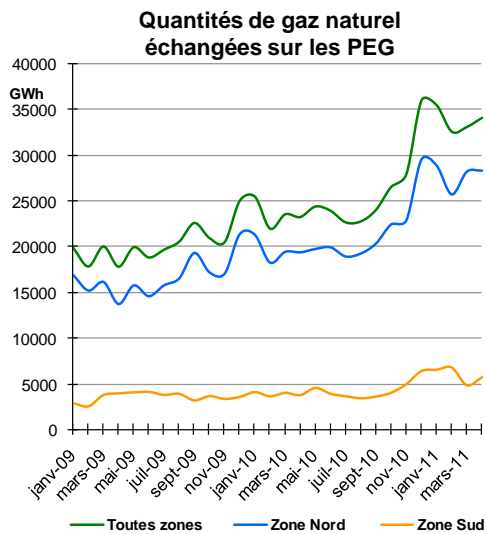
Les quantités de gaz naturel transportées par GRTgaz en avril 2011 sont en baisse de 4,1 % par rapport à avril 2010, car avril 2011 a été très chaud, plus chaud de 2,8°C en moyenne par rapport à avril 2010 ce qui a entraîné une baisse des consommations, qui atteignent un niveau comparable à celles d'un mois de mai, accompagnée d'une baisse des quantités soutirées des stockages et des échanges avec les réseaux de transport adjacents. Les entrées depuis les terminaux méthaniens sont en hausse par rapport à avril 2010.

FLUX JOURNALIERS MAXIMAUX ET MINIMAUX

Période	Quantités journalières transportées		Consommations journalières		Entrées journalières hors soutirages stockages	
	Maximales	Minimales	Maximales	Minimales	Maximales	Minimales
Avril 2011	1885 GWh 6-avr	1383 GWh 30-avr	1252 GWh 4-avr	555 GWh 24-avr	1871 GWh 6-avr	1402 GWh 30-avr
Mai 2010 à Avril 2011	3224 GWh 31-janv-11	912 GWh 22-août-10	2973 GWh 15-déc-10	385 GWh 8-août-10	2101 GWh 19-janv-11	873 GWh 15-sept-10
Maximums absolus	3359 GWh 28-févr-05		3053 GWh 08-janv-10		2255 GWh 30-mars-06	

¹ Il s'agit des quantités consommées par les gros consommateurs raccordés directement au réseau de GRTgaz, par des réseaux de distribution publique alimentés par GRTgaz et par GRTgaz lui-même pour ses propres besoins, notamment le fonctionnement de ses stations de compression.

QUANTITES ECHANGEES SUR LE MARCHE DE GROS



Les fournisseurs de gaz naturel ont la possibilité d'acheter ou de vendre du gaz en gros sur des points d'échange de gaz (PEG).

L'activité des échanges de gaz sur le marché de gros poursuit sa croissance. En avril 2011, les quantités de gaz naturel échangées sur les PEG (34 050 GWh) sont en hausse de 47 % par rapport à celles de avril 2010 (23 180 GWh).

En avril 2011, le volume échangé sur les PEG est supérieur en moyenne à 1 TWh par jour.

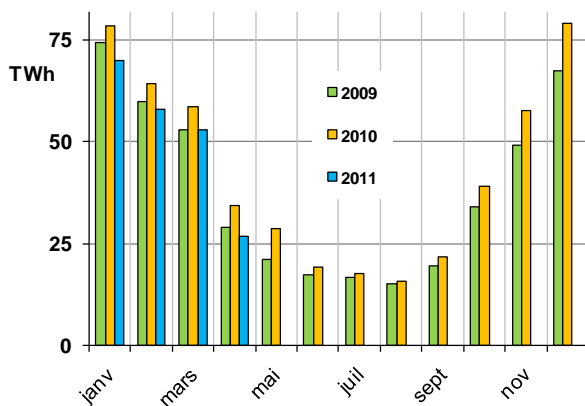
CONSOMMATIONS SUR LE RESEAU DE GRTgaz

Les valeurs ci-après ne comprennent pas les quantités de gaz naturel utilisées par GRTgaz pour ses propres besoins.

Période	Consommations	Température moyenne
Avril 2011	26,9 TWh	14,4 °C
Écart / Avril 2010	-22,1%	2,8 °C
Mai 2010 à Avril 2011	487,4 TWh	11,7 °C
Écart / Mai 2009 à Avril 2010	2,4%	-0,2 °C

Les consommations brutes mensuelles d'avril 2011 sont en baisse de 22,1 % par rapport à celles d'avril 2010, essentiellement parce que la température moyenne mensuelle d'avril 2011 (14,4°C) a été plus chaude de 2,8°C par rapport à celle d'avril 2010 (11,6°C), la température moyenne de référence pour un mois de avril étant de 10,8°C.

Consommations mensuelles brutes sur le réseau de GRTgaz



Températures moyennes mensuelles

