

Quantités de gaz naturel transportées en Avril 2009

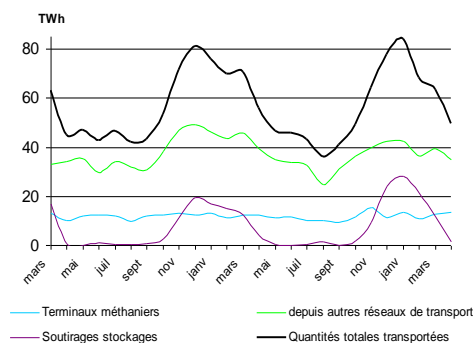
QUANTITÉS TOTALES TRANSPORTÉES PAR GRTgaz

Les quantités de gaz naturel transportées par GRTgaz se calculent :

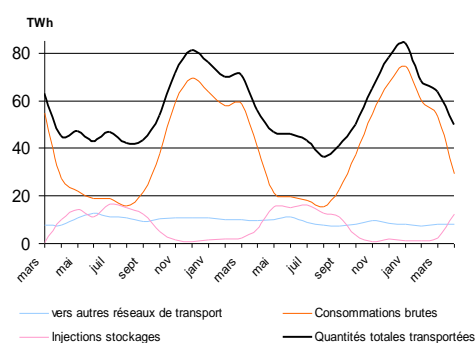
- soit comme somme des entrées sur le réseau (terminaux méthaniers, autres réseaux de transport, soutirages des stockages) ;
- soit comme somme des sorties du réseau (autres réseaux de transport, consommations, injections dans les stockages).

Période	Entrées sur le réseau de GRTgaz			Sorties du réseau de GRTgaz			Quantités totales transportées
	Terminaux méthaniers	depuis autres réseaux de transport	Soutirages stockages	vers autres réseaux de transport	Consommations (1)	Injections stockages	
Avril 2009 / Avril 2008	13,3 TWh 7,0%	34,6 TWh -11,3%	1,7 TWh -57,9%	8,0 TWh -16,0%	29,3 TWh -27,5%	12,3 TWh 104,6%	49,6 TWh -10,6%
Mai 08 à Avril 09 / Mai 07 à Avril 08	141,0 TWh -2,8%	429,0 TWh -8,9%	100,5 TWh 19,5%	103,1 TWh -19,1%	474,0 TWh -2,2%	93,5 TWh 6,2%	670,5 TWh -4,2%

Entrées sur le réseau de GRTgaz



Sorties du réseau de GRTgaz



Les quantités de gaz naturel transportées par GRTgaz en avril 2009 sont en baisse de 10,6 % par rapport à avril 2008. Les consommations brutes sont en forte baisse, compensées par la hausse des injections dans les stockages. Les échanges avec les autres réseaux de transport sont en baisse et les entrées par les terminaux méthaniers en hausse par rapport à avril 2008.

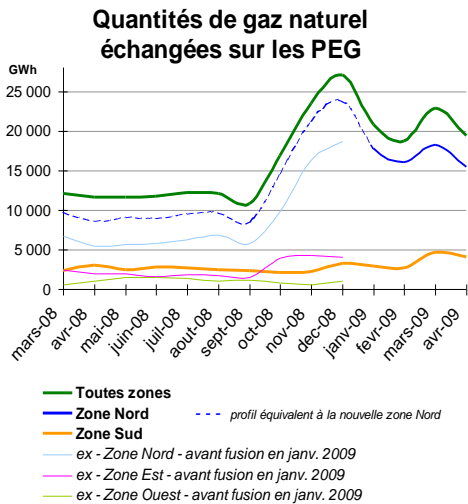
FLUX JOURNALIERS MAXIMAUX ET MINIMAUX

Période	Quantités transportées		Consommations		Entrées hors soutirages stockages	
	Maximales	Minimales	Maximales	Minimales	Maximales	Minimales
Avril 2009	1765 GWh 5-avr et 15-avr	1473 GWh 25-avr	1339 GWh 1-avr	775 GWh 25-avr	1735 GWh 14-avr	1267 GWh 2-avr
Mai 2008 à avril 2009	3205 GWh 7 janvier 2009	1005 GWh 13 août 2008	3013 GWh 7 janvier 2009	410 GWh 10 août 2008	2047 GWh 17 nov. 2008	951 GWh 19 août 2008
Maximums absolus	3359 GWh 28 février 2005		3013 GWh 7 janvier 2009		2255 GWh 30 mars 2006	

¹ Il s'agit des quantités consommées par les gros consommateurs raccordés directement au réseau de GRTgaz, par des réseaux de distribution publique alimentés par GRTgaz et par GRTgaz lui-même pour ses propres besoins, notamment le fonctionnement de ses stations de compression.

QUANTITES ECHANGEES SUR LE MARCHE DE GROS

Les fournisseurs de gaz naturel ont la possibilité d'acheter ou de vendre du gaz en gros sur des points d'échange de gaz (PEG).



Depuis le 1^{er} Janvier 2009, une grande zone Nord a été créée par fusion des trois zones précédentes Nord, Est et Ouest.

En avril 2009, les quantités de gaz naturel échangées sur les PEG (19 450 GWh) sont en hausse de 68 % par rapport à avril 2008 (11 550 TWh).

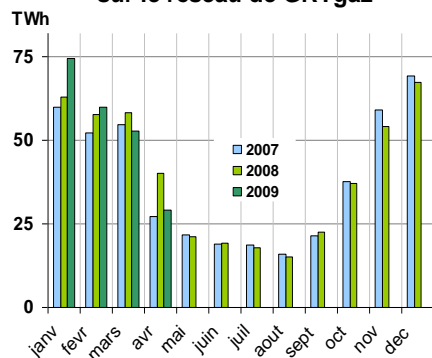
CONSOMMATIONS SUR LE RESEAU DE GRTgaz

Les valeurs ci-après ne comprennent pas les quantités de gaz naturel utilisées par GRTgaz pour ses propres besoins.

Période	Consommations	Température moyenne
Avril 2009	29,1 TWh	12,4 °C
Écart / Avril 2008	-27,5%	2,3 °C
Mai 2008 à Avril 2009	471,4 TWh	11,3 °C
Écart / Mai 2007 à Avril 2008	-2,2%	-0,1 °C

Les consommations brutes mensuelles d'avril 2009 sont en baisse de 27,5 % par rapport à celles d'avril 2008, en raison des effets cumulés d'une température moyenne en avril 2009 (12,4°C) plus chaude que celle d'avril 2008 (10,1°C) et d'une baisse de consommation de l'industrie.

Consommations mensuelles brutes sur le réseau de GRTgaz



Températures moyennes mensuelles

