

Quantités de gaz naturel transportées en Août 2012

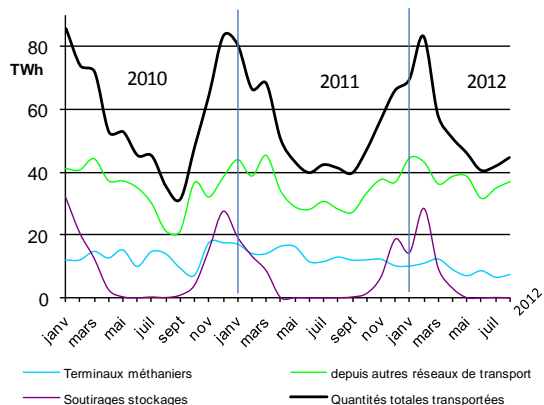
QUANTITÉS TOTALES TRANSPORTÉES PAR GRTgaz

Les quantités de gaz naturel transportées par GRTgaz se calculent :

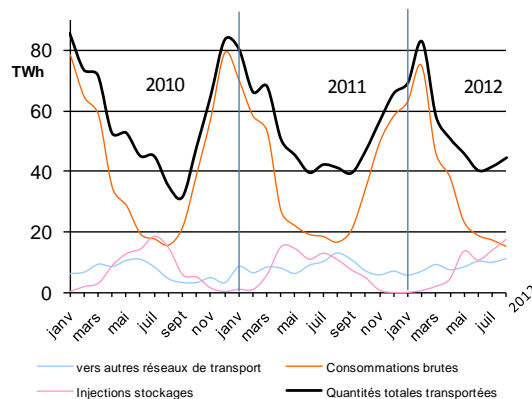
- soit comme somme des entrées sur le réseau (terminaux méthaniens, autres réseaux de transport, soutirages des stockages) ;
- soit comme somme des sorties du réseau (autres réseaux de transport, consommations, injections dans les stockages).

| Période | Entrées sur le réseau de GRTgaz | | | Sorties du réseau de GRTgaz | | | Quantités totales transportées |
|-----------------------|---------------------------------|------------------------------------|----------------------|----------------------------------|-------------------|----------------------|--------------------------------|
| | Terminaux méthaniens | depuis autres réseaux de transport | Soutirages stockages | vers autres réseaux de transport | Consommations (1) | Injections stockages | |
| Août 2012 | 7,4 TWh | 37,0 TWh | 0,0 TWh | 11,5 TWh | 15,5 TWh | 17,5 TWh | 44,4 TWh |
| Août 2012 / Août 2011 | -42,1% | 30,9% | ns | -14,0% | -8,0% | 59,7% | 8,1% |
| Sept.11 à Août 12 | 118,3 TWh | 441,3 TWh | 82,7 TWh | 102,3 TWh | 461,7 TWh | 78,2 TWh | 642,3 TWh |
| / Sept. 10 à Août 11 | -28,0% | 8,2% | -7,5% | 18,2% | -4,7% | -10,3% | -2,9% |

Entrées sur le réseau de GRTgaz



Sorties du réseau de GRTgaz



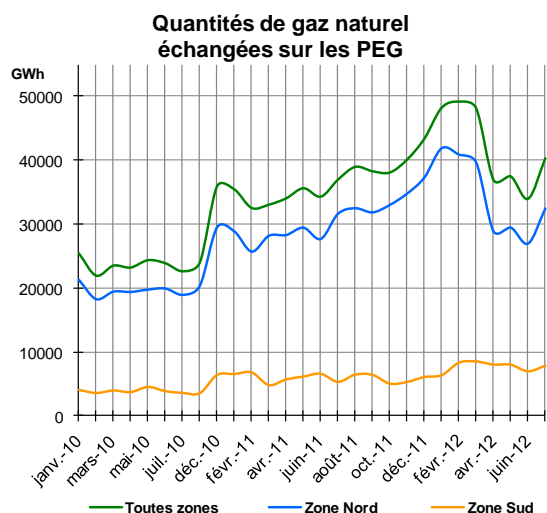
Les quantités transportées en août 2012 sont en hausse de 8,1 %^{2012/2011} par rapport à août 2011. Les entrées depuis les réseaux de transport adjacents sont en hausse. La consommation est en baisse. L'activité sur les terminaux méthaniens et les sorties vers d'autres réseaux de transport sont en baisse. Les volumes injectés dans les stockages sont plus importants qu'en août 2012.

FLUX JOURNALIERS MAXIMAUX ET MINIMAUX

| Période | Quantités journalières transportées | | Consommations journalières | | Entrées journalières hors soutirages stockages | |
|------------------------|-------------------------------------|-----------|----------------------------|------------|--|-----------|
| | Maximales | Minimales | Maximales | Minimales | Maximales | Minimales |
| Août 2012 | 1648 GWh | 1287 GWh | 667 GWh | 381 GWh | 1648 GWh | 1283 GWh |
| | 22-août | 15-août | 29-août | 12-août | 22-août | 15-août |
| Sept. 2011 à Août 2012 | 3658 GWh | 1119 GWh | 3384 GWh | 381 GWh | 2148 GWh | 1079 GWh |
| | 8-févr-12 | 8-sept-11 | 8-févr-12 | 12-août-12 | 8-févr-12 | 8-sept-11 |
| Maximums absolus | 3658 GWh | | 3384 GWh | | 2255 GWh | |
| | 8-févr-12 | | 8-févr-12 | | 30-mars-06 | |

¹ Il s'agit des quantités consommées par les gros consommateurs raccordés directement au réseau de GRTgaz, par des réseaux de distribution publique alimentés par GRTgaz et par GRTgaz lui-même pour ses propres besoins, notamment le fonctionnement de ses stations de compression.

QUANTITES ECHANGEES SUR LE MARCHE DE GROS



Les fournisseurs de gaz naturel ont la possibilité d'acheter ou de vendre du gaz en gros sur des points d'échange de gaz (PEG).

En août 2012, les quantités de gaz naturel échangées sur le marché de gros des PEG (42 660 GWh) sont en hausse de 9 % par rapport à celles de août 2011 (39 000 GWh).

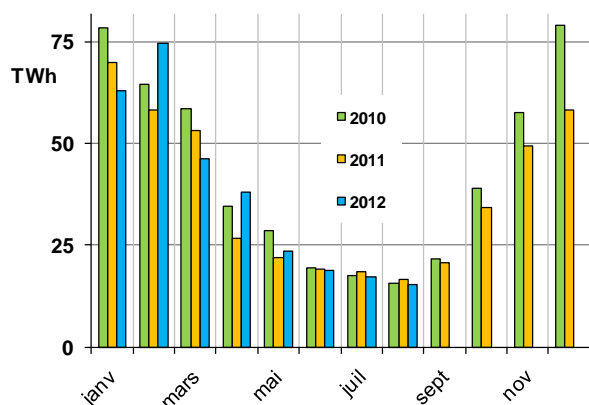
CONSOMMATIONS SUR LE RESEAU DE GRTgaz

Les valeurs ci-après ne comprennent pas les quantités de gaz naturel utilisées par GRTgaz pour ses propres besoins.

| Période | Consommations | Température moyenne |
|--------------------------------|---------------|---------------------|
| Août 2012 | 15,3 TWh | 20,8 °C |
| Écart / Août 2011 | -8,1% | 1,2 °C |
| Sept. 2011 à Août 2012 | 459,5 TWh | 12,3 °C |
| Écart / Sept. 2010 à Août 2011 | -4,7% | 0,6 °C |

Les consommations brutes mensuelles de août 2012 sont en baisse de -8,1 % par rapport à celles de août 2011. Le mois de août 2012 a été plus chaud (20,8°C) qu'en août 2011 (19,5°C). La température normale moyenne pour un mois de août est de 19,7°C. Sur ces niveaux de température moyenne, l'évolution de la consommation n'est plus directement corrélée à l'évolution de la température.

Consommations mensuelles brutes sur le réseau de GRTgaz



Températures moyennes mensuelles

