

Quantités de gaz naturel transportées en Août 2011

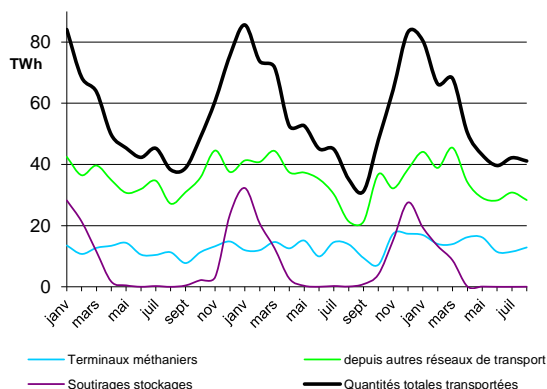
QUANTITÉS TOTALES TRANSPORTÉES PAR GRTgaz

Les quantités de gaz naturel transportées par GRTgaz se calculent :

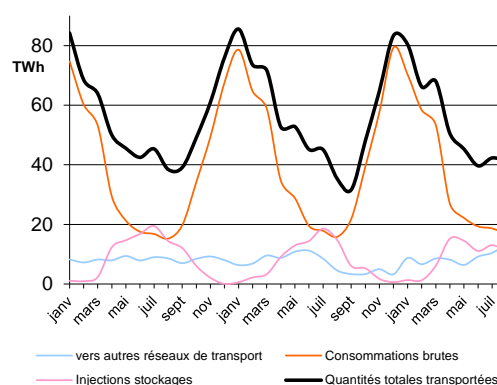
- soit comme somme des entrées sur le réseau (terminaux méthaniens, autres réseaux de transport, soutirages des stockages) ;
- soit comme somme des sorties du réseau (autres réseaux de transport, consommations, injections dans les stockages).

Période	Entrées sur le réseau de GRTgaz			Sorties du réseau de GRTgaz			Quantités totales transportées
	Terminaux méthaniens	depuis autres réseaux de transport	Soutirages stockages	vers autres réseaux de transport	Consommations ⁽¹⁾	Injections stockages	
Août 2011 / Août 2010	12,8 TWh -7,2%	28,3 TWh 32,6%	0,0 TWh n.s.	13,3 TWh 193,1%	16,8 TWh 6,1%	11,0 TWh -25,7%	41,1 TWh 16,7%
Sept. 10 à Août 11 / Sept. 09 à Août 10	163,4 TWh 8,3%	405,4 TWh -6,6%	89,4 TWh -9,3%	86,6 TWh -12,9%	484,3 TWh -1,1%	87,2 TWh -9,4%	658,1 TWh -3,7%

Entrées sur le réseau de GRTgaz



Sorties du réseau de GRTgaz



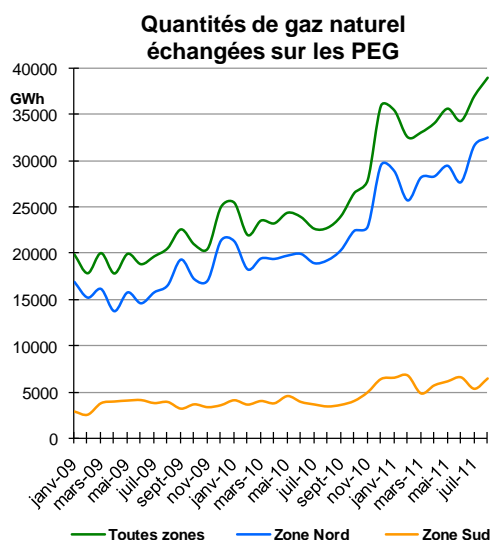
Les quantités de gaz naturel transportées par GRTgaz en août 2011 sont en hausse de 16,7 % par rapport à août 2010, principalement en raison de la hausse de la consommation et de celle des échanges avec les réseaux de transport adjacents, alors que les importations de GNL et les injections dans les stockages sont en baisse.

FLUX JOURNALIERS MAXIMAUX ET MINIMAUX

Période	Quantités journalières transportées		Consommations journalières		Entrées journalières hors soutirages stockages	
	Maximales	Minimales	Maximales	Minimales	Maximales	Minimales
Août 2011	1418 GWh 1-août	1248 GWh 13-août	729 GWh 30-août	413 GWh 14-août	1412 GWh 1-août	1218 GWh 4-août
Sept. 2010 à Août 2011	3263 GWh 08-janv-10	1030 GWh 19-août-09	3053 GWh 08-janv-10	404 GWh 16-août-09	2030 GWh 11-mai-10	996 GWh 02-mars-10
Maximums absolus	3359 GWh 28-févr-05		3053 GWh 08-janv-10		2255 GWh 30-mars-06	

¹ Il s'agit des quantités consommées par les gros consommateurs raccordés directement au réseau de GRTgaz, par des réseaux de distribution publique alimentés par GRTgaz et par GRTgaz lui-même pour ses propres besoins, notamment le fonctionnement de ses stations de compression.

QUANTITES ECHANGEES SUR LE MARCHE DE GROS



Les fournisseurs de gaz naturel ont la possibilité d'acheter ou de vendre du gaz en gros sur des points d'échange de gaz (PEG).

L'activité des échanges de gaz sur le marché de gros poursuit sa croissance. En Août 2011, les quantités de gaz naturel échangées sur les PEG (39 000 GWh) sont en hausse de 72 % par rapport à celles de Août 2010 (22 700 GWh).

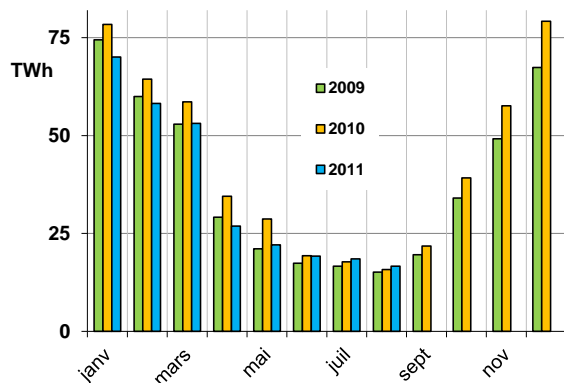
CONSOMMATIONS SUR LE RESEAU DE GRTgaz

Les valeurs ci-après ne comprennent pas les quantités de gaz naturel utilisées par GRTgaz pour ses propres besoins.

Période	Consommations	Température moyenne
Août 2011	16,7 TWh	19,5 °C
Écart / Août 2010	5,6%	0,6 °C
Sept. 2010 à Août 2011	482,4 TWh	11,7 °C
Écart / Sept. 2009 à Août 2010	-1,1%	0,1 °C

Les consommations brutes mensuelles d'août 2011 sont en hausse de 5,6 % par rapport à celles d'août 2010, essentiellement en raison de l'étiage moins important de la consommation des clients industriels cet été en août. Par ailleurs, la température moyenne mensuelle d'août 2011 (19,5°C) a été plus chaude de 0,6°C par rapport à celle d'août 2010 (18,9°C), alors que la température moyenne de référence pour un mois d'août est de 19,7°C.

Consommations mensuelles brutes sur le réseau de GRTgaz



Températures moyennes mensuelles

