

# Quantités de gaz naturel transportées en Août 2010

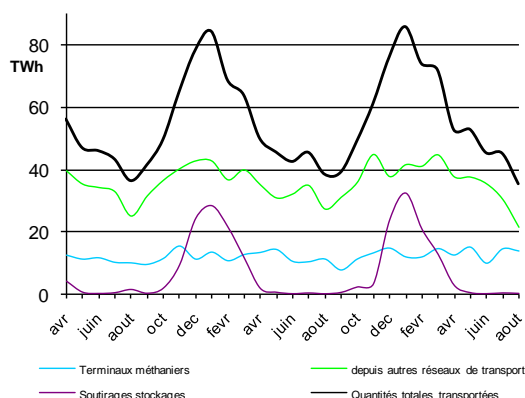
## QUANTITÉS TOTALES TRANSPORTÉES PAR GRTgaz

Les quantités de gaz naturel transportées par GRTgaz se calculent :

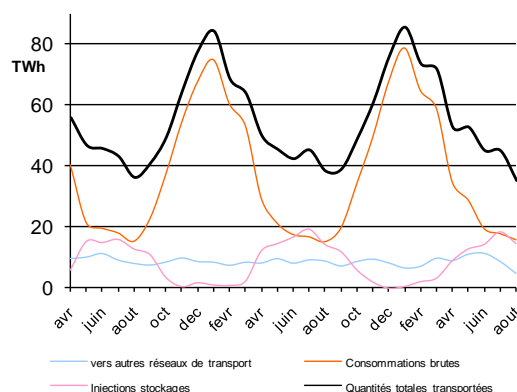
- soit comme somme des entrées sur le réseau (terminaux méthaniers, autres réseaux de transport, soutirages des stockages) ;
- soit comme somme des sorties du réseau (autres réseaux de transport, consommations, injections dans les stockages).

Période	Entrées sur le réseau de GRTgaz			Sorties du réseau de GRTgaz			Quantités totales transportées
	Terminaux méthaniers	depuis autres réseaux de transport	Soutirages stockages	vers autres réseaux de transport	Consommations (1)	Injections stockages	
Août 2010 / Août 2009	13,8 TWh 23,0%	21,2 TWh -21,3%	0,1 TWh ns	4,6 TWh -47,1%	15,8 TWh 4,0%	14,7 TWh 2,2%	35,1 TWh -8,1%
Sept. 09 à Août 10 / Sept. 08 à Août 09	151,4 TWh 4,9%	435,5 TWh 2,0%	98,5 TWh -0,4%	99,4 TWh -0,9%	489,8 TWh 4,2%	96,3 TWh -3,1%	685,4 TWh 2,3%

Entrées sur le réseau de GRTgaz



Sorties du réseau de GRTgaz



Les quantités de gaz naturel transportées par GRTgaz en août 2010 sont en baisse de 8,1% par rapport à août 2009 : les consommations, les quantités provenant des terminaux méthaniers et celles injectées dans les stockages sont en hausse par rapport à août 2009 ; les quantités échangées avec les réseaux de transport adjacents sont en baisse par rapport à août 2009, notamment en raison de l'interruption de la liaison par Oltingue durant tout ce mois d'août.

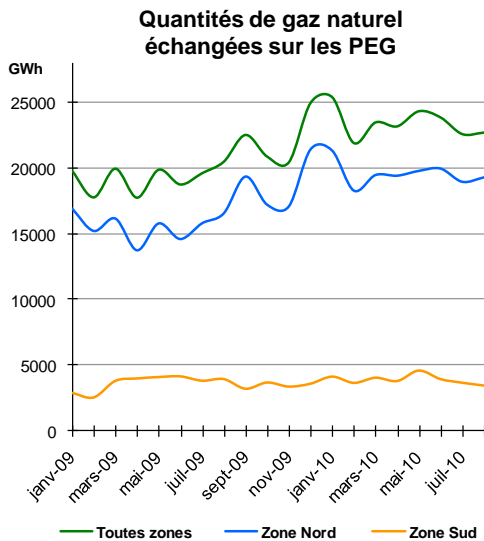
Les quantités de gaz naturel transportées par GRTgaz depuis janvier 2010 sont en hausse de 5,6% par rapport à début 2009.

## FLUX JOURNALIERS MAXIMAUX ET MINIMAUX

Période	Quantités journalières transportées		Consommations journalières		Entrées journalières hors soutirages stockages	
	Maximales	Minimales	Maximales	Minimales	Maximales	Minimales
Août 2010	1368 GWh 2-août	912 GWh 22-août	704 GWh 31-août	385 GWh 8-août	1422 GWh 2-août	1025 GWh 25-août
Sept. 2009 à Août 2010	3263 GWh 08-janv-10	1030 GWh 19-août-09	3053 GWh 08-janv-10	404 GWh 16-août-09	2030 GWh 11-mai-10	996 GWh 02-mars-10
Maximums absolus	3359 GWh 28-fév-05		3053 GWh 08-janv-10		2255 GWh 30-mars-06	

<sup>1</sup> Il s'agit des quantités consommées par les gros consommateurs raccordés directement au réseau de GRTgaz, par des réseaux de distribution publique alimentés par GRTgaz et par GRTgaz lui-même pour ses propres besoins, notamment le fonctionnement de ses stations de compression.

## QUANTITES ECHANGEES SUR LE MARCHÉ DE GROS



Les fournisseurs de gaz naturel ont la possibilité d'acheter ou de vendre du gaz en gros sur des points d'échange de gaz (PEG).

L'activité des échanges de gaz sur le marché de gros poursuit sa croissance. En août 2010, les quantités de gaz naturel échangées sur les PEG (22 700 GWh) sont en hausse de 11 % par rapport à celles de août 2009 (20 500 GWh).

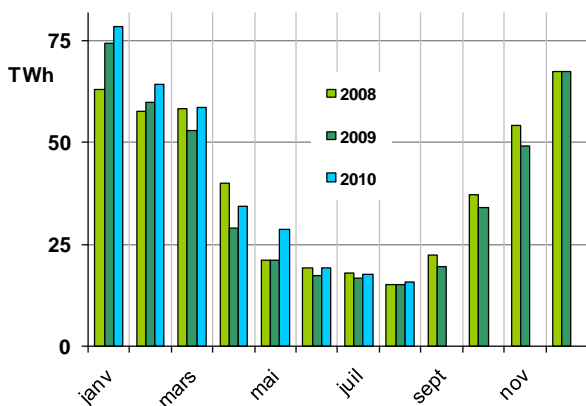
## CONSOMMATIONS SUR LE RESEAU DE GRTgaz

Les valeurs ci-après ne comprennent pas les quantités de gaz naturel utilisées par GRTgaz pour ses propres besoins.

Période	Consommations	Température moyenne
Août 2010	15,8 TWh	18,9 °C
Écart / Août 2009	4,0%	-2,1 °C
Sept. 2009 à Août 2010	487,5 TWh	11,6 °C
Écart / Sept. 2008 à Août 2009	4,2%	0,1 °C

Les consommations brutes mensuelles d'août 2010 sont en hausse de 4,0% par rapport à celles d'août 2009. Par ailleurs, la température moyenne mensuelle d'août 2010 (18,9°C) a été plus basse de 2,1°C par rapport à celle d'août 2009 (21,0°C), la température moyenne de référence pour un mois d'août étant de 19,7°C.

**Consommations mensuelles brutes sur le réseau de GRTgaz**



**Températures moyennes mensuelles**

