

Quantités de gaz naturel transportées en août 2008

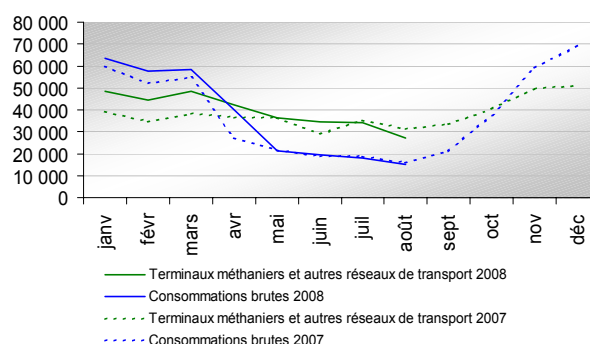
QUANTITÉS TOTALES TRANSPORTÉES PAR GRTgaz

Les quantités de gaz naturel transportées par GRTgaz se calculent :

- soit comme somme des entrées sur le réseau (terminaux méthaniens, autres réseaux de transport, soutirages des stockages) ;
- soit comme somme des sorties du réseau (autres réseaux de transport, consommations, injections dans les stockages).

Entrées sur le réseau de GRTgaz				
Période	Terminaux méthaniens	Autres réseaux de transport	Soutirages stockages	TOTAL
Août 2008 / août 2007	10,1 TWh + 1,2 %	24,9 TWh - 22,2 %	1,4 TWh ns	36,4 TWh - 14,0 %
Sept. 07 à août 08 / sept. 06 à août 07	142,5 TWh - 5,7 %	467,4 TWh + 19,6 %	84,5 TWh - 0,6 %	694,4 TWh + 10,8 %
Sorties du réseau de GRTgaz				
Période	Autres réseaux de transport	Consommations (1)	Injections stockages	TOTAL
Août 2008 / août 2007	7,8 TWh - 27,9 %	15,7 TWh - 4,0 %	12,9 TWh - 14,4 %	36,4 TWh - 14,0 %
Sept. 07 à août 08 / sept. 06 à août 07	119,7 TWh + 6,2 %	484,2 TWh + 12,6 %	90,5 TWh + 7,8 %	694,4 TWh + 10,8 %

Détail des quantités transportées par GRTgaz (GWh)



Les quantités de gaz naturel transportées par GRTgaz en août 2008 sont en repli par rapport à août 2007, avec une baisse des entrées venant d'autres réseaux de transport, une baisse des consommations, ainsi qu'une baisse des quantités injectées dans les stockages et des quantités en sorties vers d'autres réseaux de transport.

FLUX JOURNALIERS MAXIMAUX ET MINIMAUX

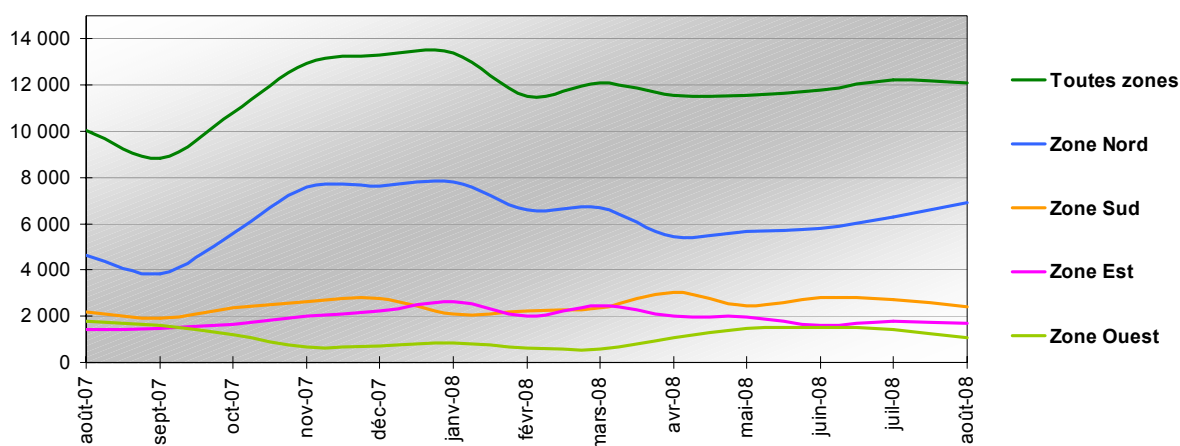
Période	Quantités transportées		Consommations		Entrées hors soutirages stockages	
	Maximales	Minimales	Maximales	Minimales	Maximales	Minimales
Août 2008	1 334 GWh le 8 août	1 005 GWh le 13 août	621 GWh le 28 août	410 GWh le 10 août	1 342 GWh le 1 ^{er} août	951 GWh le 19 août
Sept. 2007 à août 2008	3 280 GWh le 19 déc. 2007	1 005 GWh le 13 août 2008	2 890 GWh le 19 déc. 2007	410 GWh le 10 août 2008	2 141 GWh le 7 nov. 2007	951 GWh le 19 août 2008
Maximums absolus	3 359 GWh le 28 février 2005		2 991 GWh le 9 janvier 2003		2 255 GWh le 30 mars 2006	

¹ Il s'agit des quantités consommées par les gros consommateurs raccordés directement au réseau de GRTgaz, par des réseaux de distribution publique alimentés par GRTgaz et par GRTgaz lui-même pour ses propres besoins, notamment le fonctionnement de ses stations de compression.

QUANTITES ECHANGEES SUR LE MARCHE DE GROS

Les fournisseurs de gaz naturel ont la possibilité d'acheter ou de vendre du gaz en gros sur des points d'échange de gaz (PEG). En août 2008, les quantités de gaz naturel échangées sur les PEG (12 100 GWh) sont supérieures de 20 % à celles échangées en août 2007 (10 100 GWh).

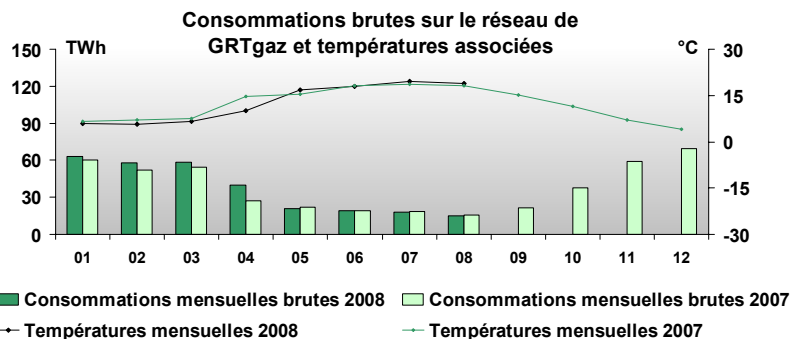
Quantités de gaz naturel échangées sur les PEG (GWh)



CONSOMMATIONS SUR LE RESEAU DE GRTgaz

Les valeurs ci-après ne comprennent pas les quantités de gaz naturel utilisées par GRTgaz pour ses propres besoins.

Période	Consommation	Température
Août 2008	15,2 TWh	18,9°C
Écart / août t2007	- 4,0 %	+0,6°C
Sept. 2007 à août 2008	480,5 TWh	11,6°C
Écart / Sept. 2006 à août 2007	+ 12,4 %	- 0,96°C



La consommation mensuelle d'août 2008 baisse de -4,0% par rapport à celle de août 2007, car le mois a été plus chaud en moyenne de +0,6°C par rapport à août 2007 (18,3°C) .