

# GRTgaz - 2012

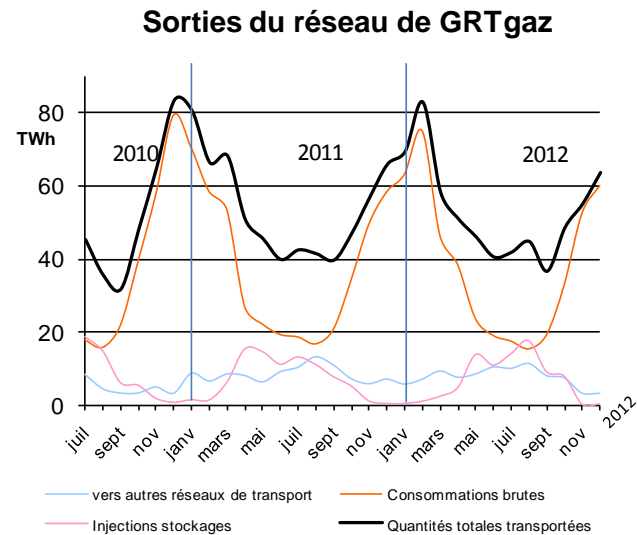
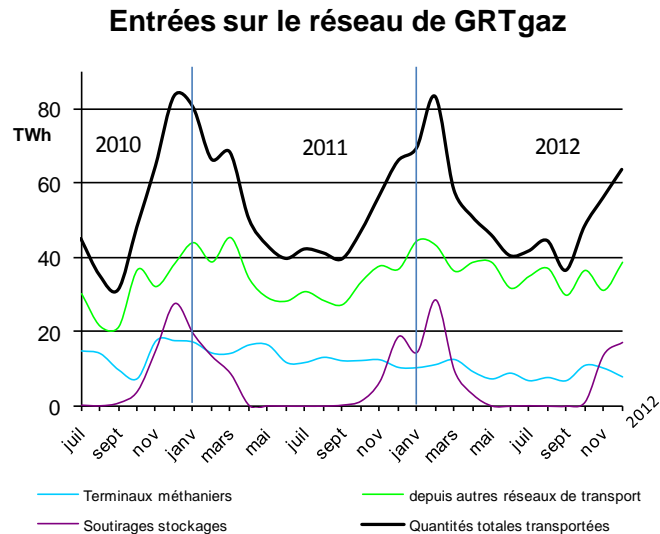
## Quantités transportées et consommations



Construisons le transport de demain

# Quantités transportées

- **637 TWh transportés en 2012** (-0,4% par rapport à 2011)
- **dont 461 TWh consommés** (+3,2 %<sub>2012/2011</sub>, hors autoconsommation et hors pertes)



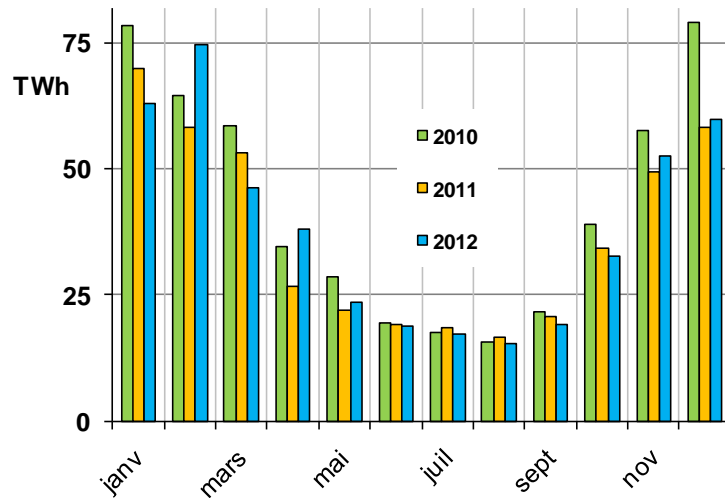
Les quantités de gaz naturel transportées par GRTgaz se calculent :

- soit comme somme des entrées sur le réseau (terminaux méthaniers, autres réseaux de transport, soutirages des stockages) ;
- soit comme somme des sorties du réseau (autres réseaux de transport, consommations, injections dans les stockages).

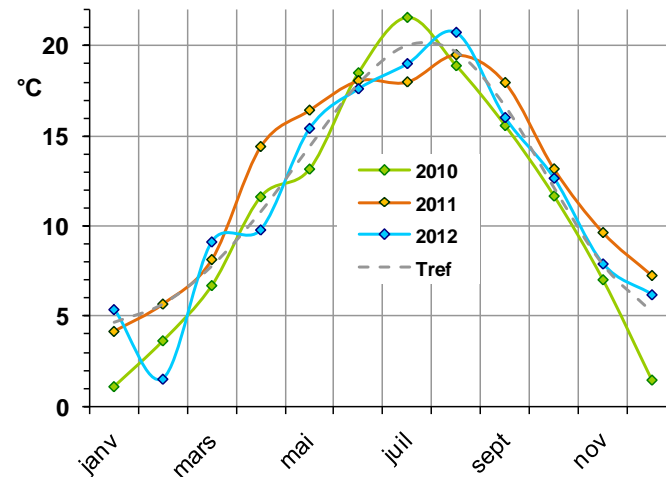
# Consommations brutes et climat

- **2012 : 461 TWh** (hors autoconso. et hors pertes) (+3,2%<sub>2012/2011</sub>)
- Un fort contraste climatique entre 2011 et 2012
- Un mois de février parmi les plus froids depuis plus de 50 ans

Consommations mensuelles brutes  
sur le réseau de GRTgaz



Températures moyennes mensuelles



# Consommations totales

	Brut	Corrigé
<b>2012</b>	<b>461 TWh</b>	<b>462 TWh</b>
2011	447 TWh	479 TWh
2010	515 TWh	488 TWh
2009	457 TWh	462 TWh
2008	474 TWh	478 TWh
<b>2012/2011</b>	<b>+3,2%</b>	<b>-3,5%</b>

Exprimées en valeurs brutes  
et corrigées des variations climatiques

# Consommation des Distributions Publiques (DP)

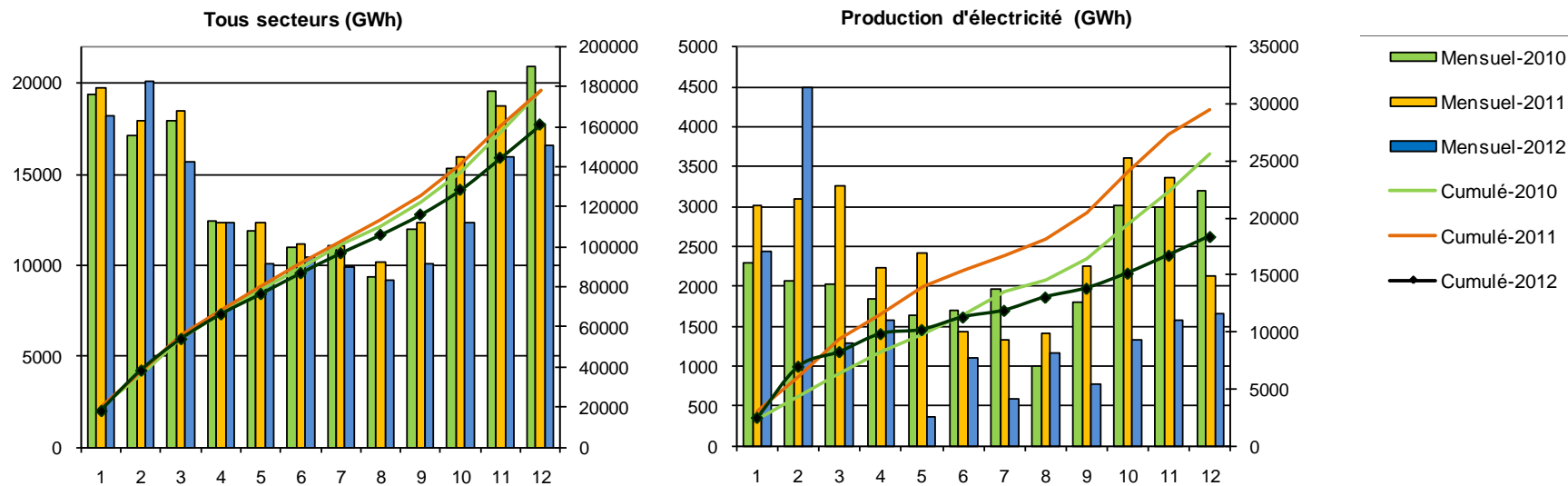
*(DP de GrDF et ELD raccordées à GRTgaz)*

	Brut	Corrigé
<b>2012</b>	<b>300 TWh</b>	<b>301 TWh</b>
2011	270 TWh	301 TWh
2010	337 TWh	310 TWh
2009	303 TWh	308 TWh
2008	315 TWh	315 TWh
<b>2012/2011</b>	<b>+11,6%</b>	<b>0%</b>

Exprimées en valeurs brutes  
et corrigées des variations climatiques

# Clients industriels directement raccordés à GRTgaz

- **161 TWh** en 2012 (-9,5%<sub>2012/2011</sub>) y.c. la production d'électricité
- La consommation pour la production d'électricité est en baisse significative depuis fin 2011 : spreads de prix défavorables au gaz, repli face au charbon
- Hors production d'électricité, la consommation des clients industriels baisse (-3,8%<sub>2012/2011</sub>)



# 2012 en résumé...

- **461 TWh en consommation brute**
  - DP (GrDF et ELD) : 300 TWh
  - Clients industriels : 161 TWh (dont 18 TWh pour la production d'électricité centralisée)
- **462 TWh en consommation corrigée**
  - DP (GrDF et ELD) : 301 TWh
- **Fort contraste climatique par rapport à 2011** (2011 « sans hiver »)
- **Ralentissement de l'activité industrielle depuis fin 2011**
  - 161 TWh consommés par les clients industriels
  - *La baisse des consommations amorcée fin 2011 s'est poursuivie et accentuée fin 2012*
  - *Crise économique et forte baisse de la production électrique avec concurrence du charbon*
- **637 TWh transportés**
  - *Niveau élevé de consommation durant la période froide de février 2012 : pointe record de 3405 GWh/j observée le 08/02/2012*
  - *Choix des fournisseurs : accroissement des importations terrestres et orientation des flux de GNL vers les marchés asiatiques*
  - *Injections dans les stockages en baisse : potentielles sollicitations d'autres ressources en cas de pointe de froid.*

## **Le système de transport a montré sa performance :**

*Il a délivré des quantités importantes en pointe, a permis aux expéditeurs de faire leur choix (baisse des importations GNL et hausse des importations terrestres) et aux clients d'être alimentés sans discontinuité.*

*GRTgaz dispose d'un outil industriel au dimensionnement approprié, accompagné d'un programme de maintenance efficace et de projets de développement adaptés aux évolutions des besoins.*