

GRTgaz - 2011

Quantités transportées et consommations

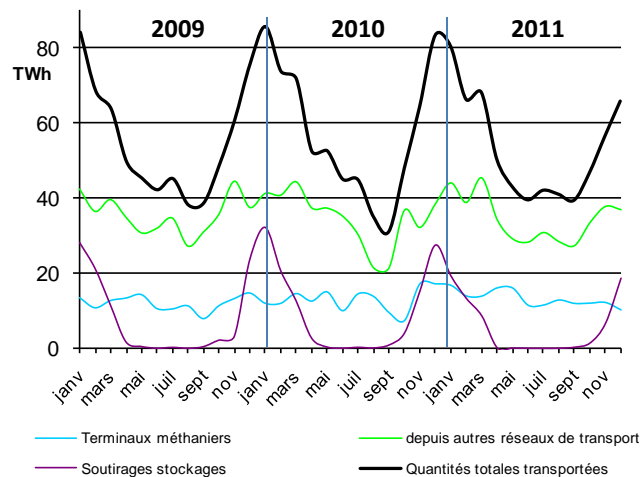


Construisons le transport de demain

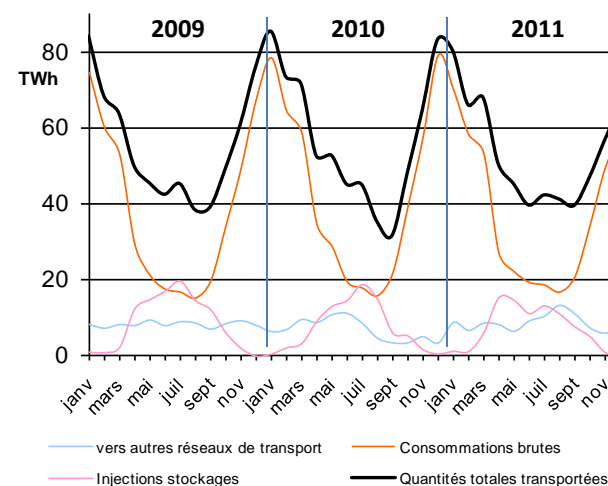
Quantités transportées

- **640 TWh transportés en 2011** (-6,8%_{2011/2010})
- dont **447 TWh consommés** (hors autoconsommation et hors pertes)

Entrées sur le réseau de GRTgaz



Sorties du réseau de GRTgaz

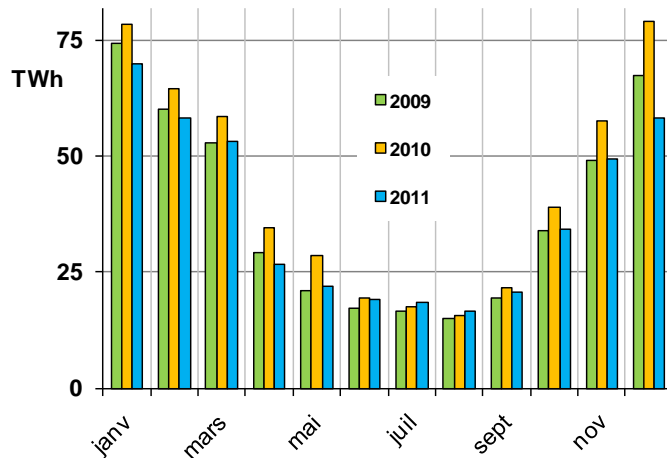


- Baisse des consommations => baisse des échanges avec les stockages
- Maintien des importations (gaz gazeux et GNL)

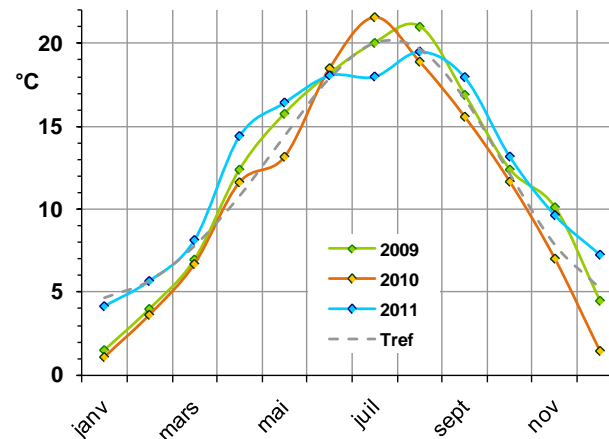
Consommations brutes et climat

- **2011 : 447 TWh** (hors autoconso. et hors pertes) (-13,2%_{2011/2010})
 - Un fort contraste climatique entre 2011 (chaud) et 2010 (froid)
 - Janv. 2011 : 4,1°C → 70,1 TWh
 - Déc. 2011 : 7,2°C → 58,1 TWh
- Janv. 2010 : 1,1°C → 78,4 TWh*
Déc. 2010 : 1,5°C → 79,2 TWh

Consommations mensuelles brutes
sur le réseau de GRTgaz



Températures moyennes mensuelles



Consommations totales

	Brut	Corrigé
2011	447 TWh	479 TWh
2010	515 TWh	488 TWh
2009	457 TWh	462 TWh
2008	474 TWh	478 TWh
2011/2010	-13,2 %	-1,8 %

Exprimées en valeurs brutes
et corrigées des variations climatiques

Consommation des Distributions Publiques (DP)

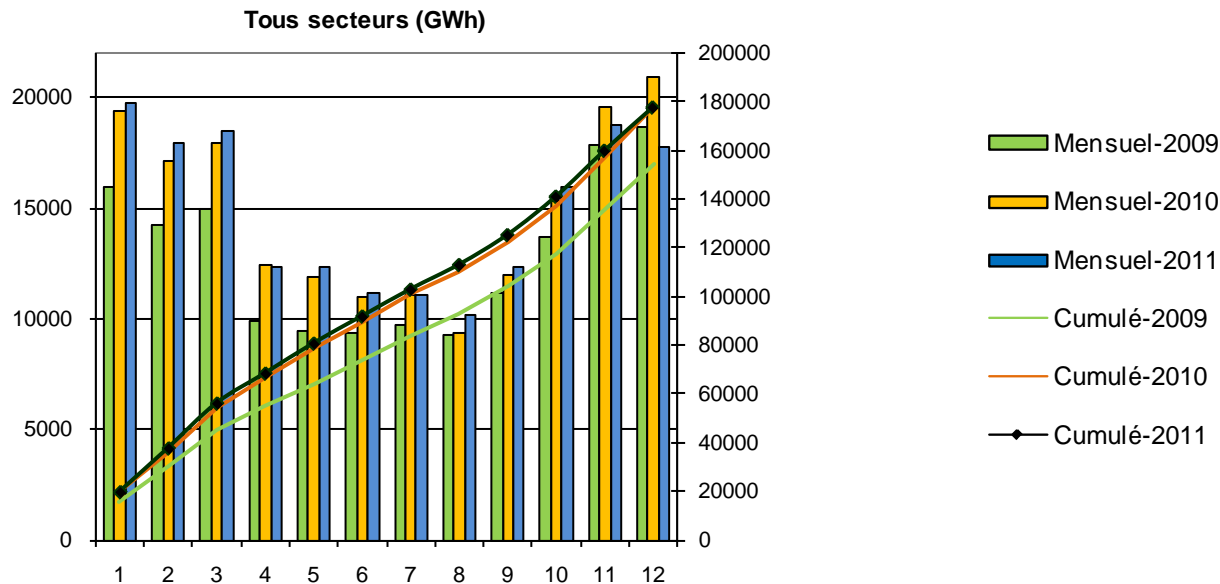
(DP de GrDF et ELD raccordées à GRTgaz)

	Brut	Corrigé
2011	270 TWh	301 TWh
2010	337 TWh	310 TWh
2009	303 TWh	308 TWh
2008	315 TWh	315 TWh
2011/2010	- 20,1 %	-2,9 %

Exprimées en valeurs brutes
et corrigées des variations climatiques

Clients industriels directement raccordés à GRTgaz

- **178 TWh en 2011** (+0,0 %_{2011/2010})
- La légère progression accumulée au 1^{er} semestre a été absorbée par un repli important en novembre et décembre 2011.



2011 en résumé...

- **447 TWh en consommation brute**
 - DP (GrDF et ELD) : 270 TWh
 - Clients industriels : 178 TWh (dont 29,5 TWh pour la production d'électricité centralisée)
- **479 TWh en consommation corrigée**
 - DP (GrDF et ELD) : 301 TWh
 - *Effet comportemental dans un contexte de températures hivernales très clémentes*
- **Fort contraste climatique entre 2011(chaud) et 2010(froid)**
- **Ralentissement de l'activité industrielle fin 2011**
 - 178 TWh consommés par les clients industriels, comme en 2010
 - *La croissance du 1^{er} semestre a été rattrapée par des baisses en novembre et décembre*
- **640 TWh transportés**
 - *La baisse des consommations a été principalement associée à une moindre sollicitation des stockages souterrains.*
 - *Les importations de gaz gazeux et GNL sont stables.*