

GRTgaz - 2010

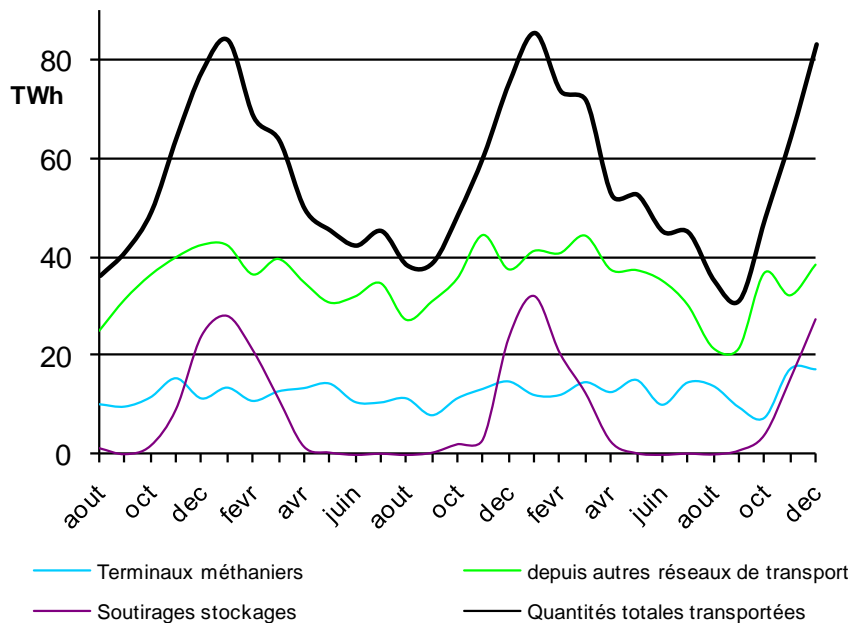
Quantités transportées
et
consommations



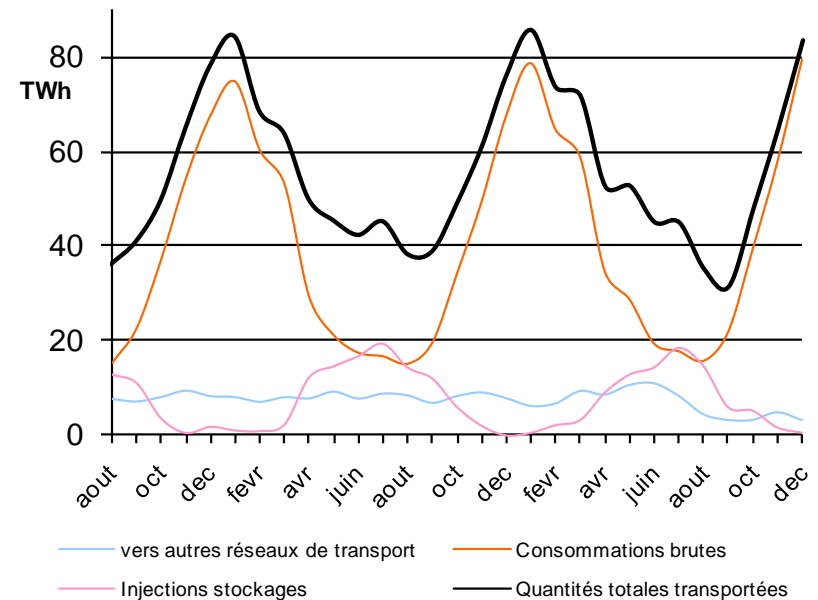
Quantités transportées

- **688,4 TWh transportés en 2010 (+3,9%_{2009/2010})**
- **dont 515,1 TWh consommés** (hors autoconsommation et hors pertes)

Entrées sur le réseau de GRTgaz



Sorties du réseau de GRTgaz



Consommations brutes et climat

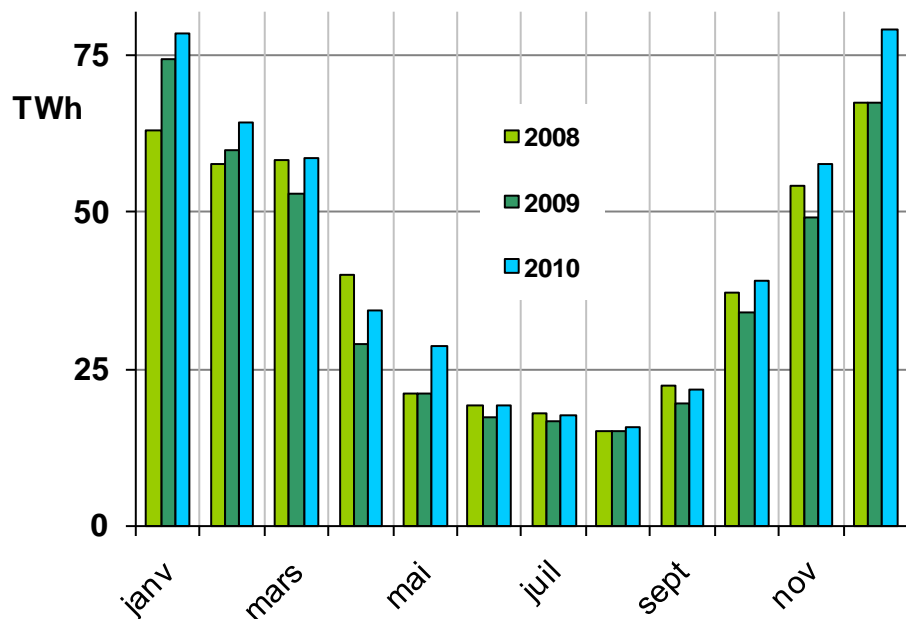
■ 2010 : 515,1 TWh (hors autoconsommation et hors pertes)

■ Des mois d'hiver très froids en 2010 :

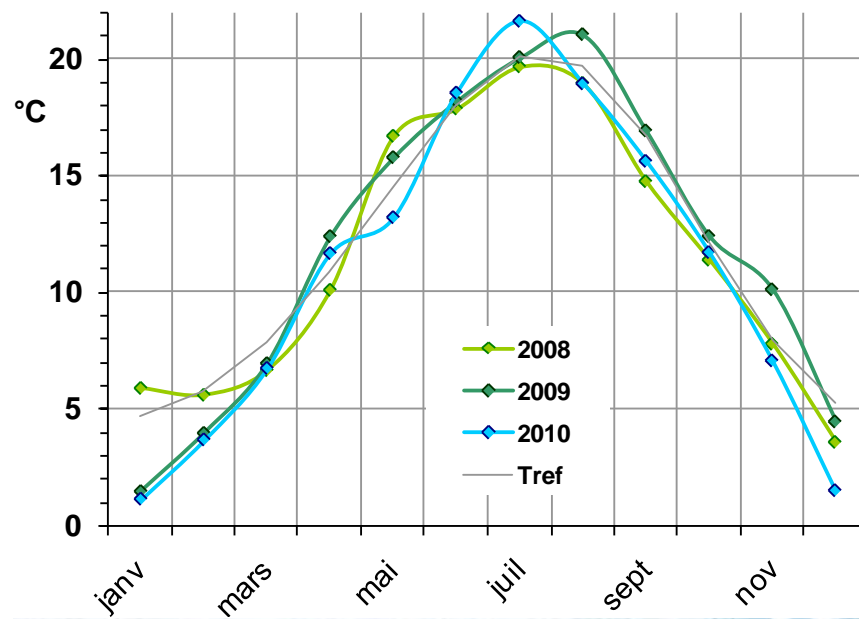
■ Janv. 2010 : 1,1 °C → 78,4 TWh

■ Déc. 2010 : 1,5°C → 79,2 TWh

Consommations mensuelles brutes sur le réseau de GRTgaz



Températures moyennes mensuelles



Consommations totales

	Brut	Corrigé
2010	515,1 TWh	488,5 TWh
2009	456,8 TWh	462,2TWh
2008	474,1 TWh	473,6TWh
2010/2009	+ 12,8 %	+ 5,7 %
2010/2008	+ 8,6 %	+ 3,1 %

Exprimées en valeurs brutes
et corrigées des variations climatiques



Consommation des Distributions Publiques (DP)

(DP de GrDF et des ELD raccordées à GRTgaz)

	Brut	Corrigé
2010	337,1 TWh	310,5 TWh
2009	302,7 TWh	308,1 TWh
2008	315,5 TWh	314,6 TWh
2010/2009	+11,3 %	+ 0,8 %
2010/2008	+ 6,8%	-1,3 %

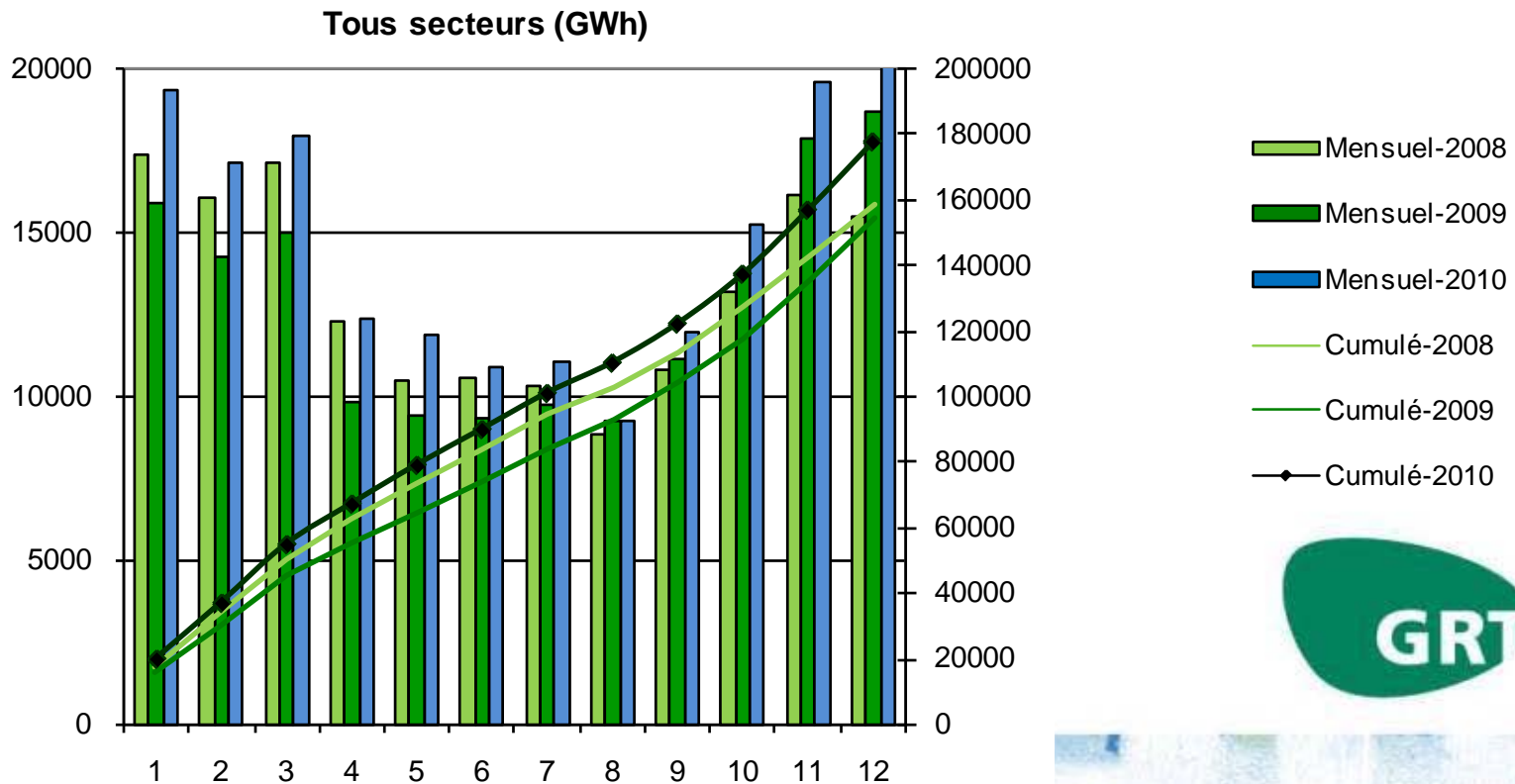
Exprimées en valeurs brutes
et corrigées des variations climatiques



Clients industriels

directement raccordés à GRTgaz

- **178 TWh** en 2010 soit +15,5 %_{2010/2009} et +12,0%_{2010/2008}
- Chaque mois de 2010, consommations supérieures à celles de 2009 et 2008



2010 en résumé...

- 515,1 TWh en consommation brute
 - DP : 337,1 TWh
 - Clients industriels : 178 TWh (dont 25,5 TWh pour la production d'électricité)
- 488,5 TWh en consommation corrigée
 - DP : 310,5 TWh
- Consommations soutenues par des mois d'hiver froids
- **Reprise** significative des consommations des clients industriels
 - Tirées par la production d'électricité, le raffinage et l'agroalimentaire
 - Hors production d'électricité, retour au niveau de 2008, avant crise.